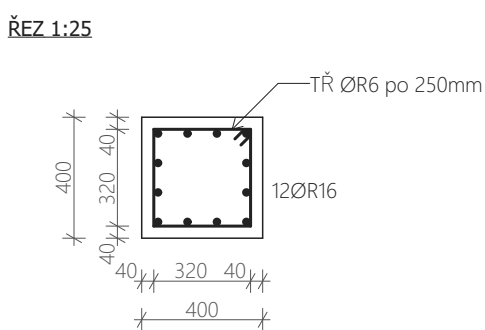
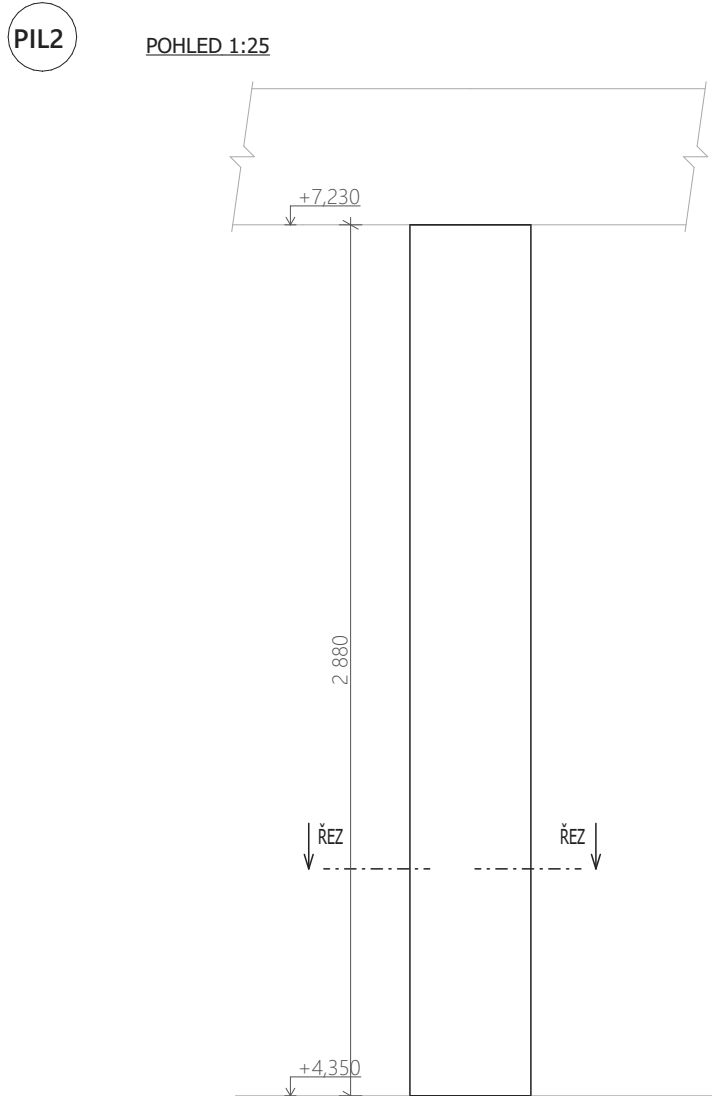
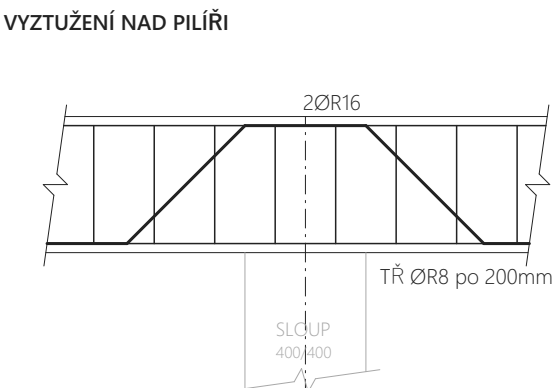
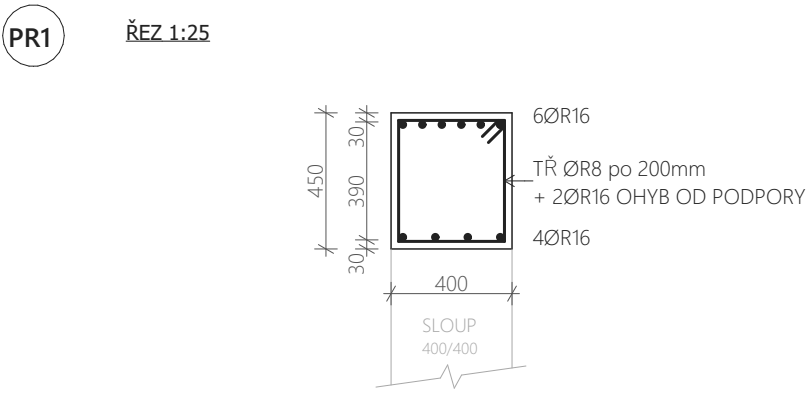
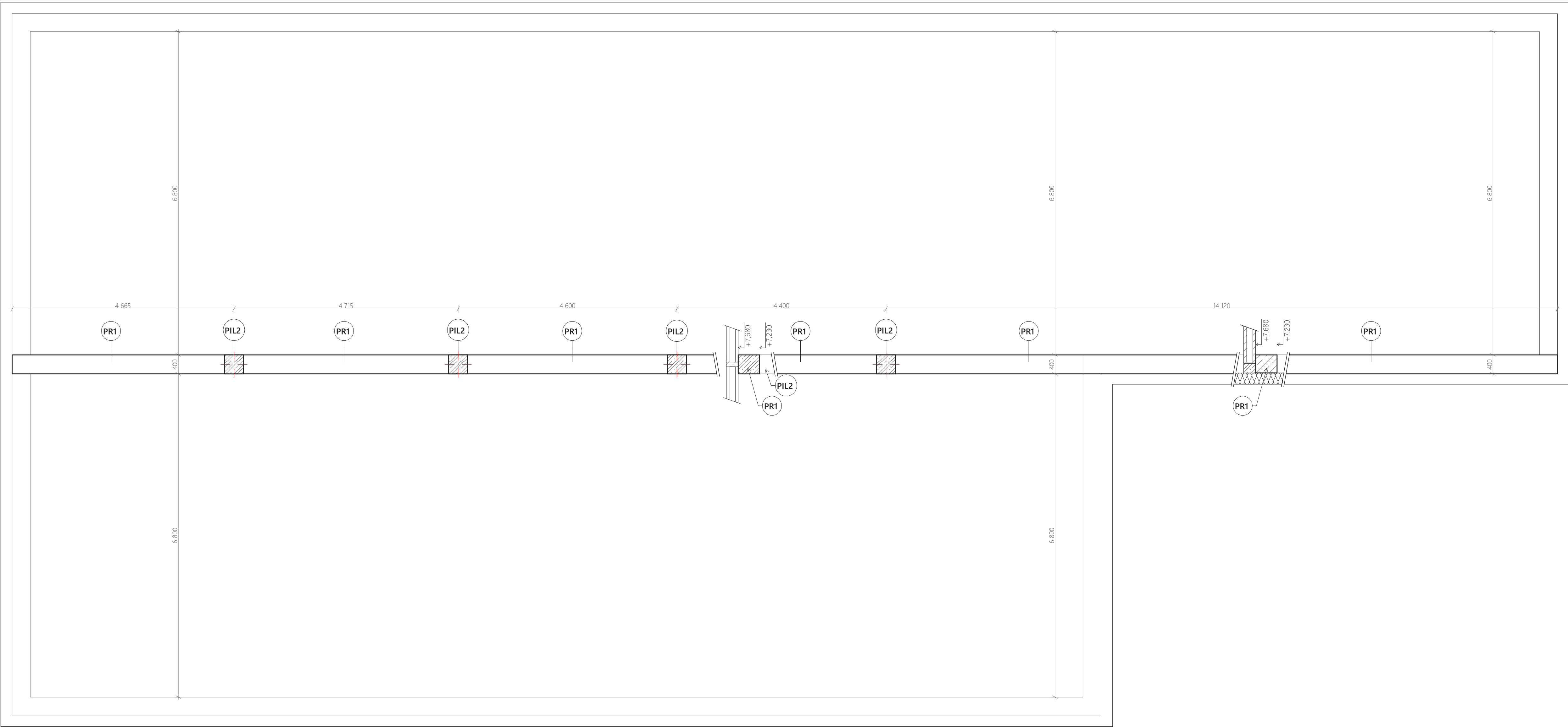


PRŮVLAKY 2.NP - PŮDORYS 1:50



POZNÁMKY:

- JAKEKOLIV PROSTUPY NEJÍ MOŽNÉ PROVÁDĚT BEZ PŘEDCHOZÍHO ODSOUHLÁSENÍ STATIKEM!!
- PŘED BETONÁŽÍ BUDOU DO BEDNĚNÍ VLOŽENY POMOČNÉ FORMY PRO PŘÍPRAVU PŘÍPADNÝCH PROSTUPŮ. KOORDINOVAT S PROFESEM!
- VŠECHNY VIDITELNÉ HRANY KONSTRUKCÍ ZKOSIT ROZMĚREM 10/10mm.
- DO PRACOVNÍCH SPÁR BUDOU VLOŽENY TĚSNÍCÍ PRVKY (TĚSNÍCÍ BOBTNAJÍCÍ PÁSY). PROSTUPY KONSTRUKCEMI BUDOU OPATŘENY SPECIÁLNÍMI TĚSNÍCÍMI PRVKY (CHRÁNIČKAMI).
- JE UVAŽOVÁNO S UMÍSTĚNÍM CHRÁNIČEK MAX. DN50 PRO VEDENÍ KABELŮ, A TO V DOHODNUTÝCH MÍSTĚCH.
- V PŘÍPADĚ SLOUPŮ JE NUTNÉ VEST CHRÁNIČKU VISLE V OSE SLOUPU. V PŘÍPADĚ STĚN V OSE TLOUŠTKY STĚNY.
- JE NEZBYTNÉ NUTNÉ TOTO DODRŽET PŘI VYPRACOVÁNÍ POŽADOVANÉ DÍLENSKÉ DOKUMENTACE VČ. VZÁJEMNÉ KOORDINACE S ARMOVÁNÍM ŽB KONSTRUKCE.
- ZPŮSOB PROVÁDĚNÍ ŽB KONSTRUKCÍ Z POHLEDU PRACOVNÍCH A TECHNOLOGICKÝCH SPÁR JE UVEDEN V TECHNICKÉ ZPRÁVĚ.
- ZHOTOVITEL JE PŘI PROVÁDĚNÍ BETONOVÝCH MONOLITICKÝCH KONSTRUKCÍ POVINEN POSTUPOVAT DLE USTANOVENÍ PLATNÝCH NOREM, ZEJMĚNA ČSN EN 13670. POUŽITÍ BEDNĚNÍ SE ŘÍDÍ USTANOVENÍM TĚTO NORMY, ZEJMĚNA PAK ČL. 5 BEDNĚNÍ A JEHO PODPĚRNÉ KONSTRUKCE, SOUVISEJÍCÍMI ČL. 8.5 A 8.6. PŘÍLOHA B.
- PŘI VÝSKYTU NESROVNALOSTÍ JE NUTNÉ PŘED PROVÁDĚNÍM STAVEBNÍCH KONSTRUKCÍ TYTO NESROVNALOSTI KONZULTOVAT S PROJEKTANTEM!!
- NEDÍLNOU SOUČÁSTÍ JE TECHNICKÁ ZPRÁVA A STATICKÉ POSOUZENÍ VIZ STAVEBNĚ KONSTRUKČNÍ ŘEŠENÍ!

BETON C25/30 XC1 - MONOLITICKÉ KONSTRUKCE
OCEL (VÝZTUŽ) 10 505 (R) - BETONÁŘSKÁ VÝZTUŽ
DLE PŘÍLOHY Č.13 K VYHLÁŠCE Č.499/2006 Sb. V PLATNÉM ZNĚNÍ ZAJIŠŤUJE PODROBNOU DOKUMENTACI VYZTUŽENÍ ŽELEZOBETONOVÝCH MONOLITICKÝCH KONSTRUKCÍ ZHOTOVITEL STAVBY

POZNÁMKA:
PŘED ZAHÁJENÍM STAVEBNÍCH PRACÍ NUTNO PŘEDEM ZKONTROLOVAT VŠECHNY MÍRY A OVĚRIT S PROJEKTOVOU DOKUMENTACÍ

±0.000 = 380,70 m.n.m. SOUŘADNICOVÝ SYSTÉM S-JTSK
VÝŠKOVÝ SYSTÉM BpV

INVESTOR: Královéhradecký kraj Přívodské náměstí 1245, 500 03 Hradec Králové IČO: 708 89 546		GENERÁLNÍ DOKUMENTACE	
GENÉRALNÍ PROJEKTANT: CE-ING s.r.o. Polská 375, Bělá, 547 01 Náchod IČO: 044 75 631		AUTORIZACE: 	
HLAVNÍ INŽENÉR PROJEKTU: ING. RENE HUBKA ING. PETR CHOBOTSKÝ		AUTORIZACE: ING. RENE HUBKA ING. PETR CHOBOTSKÝ	
SUBORDINÁTOR: PRISPO s.r.o. Polská 375, Bělá, 547 01 Náchod IČO: 139 97 220		AUTORIZACE: ING. PETR CHOBOTSKÝ 	
ZODPOVĚDNÝ PRŮJ: PROJEKTANT: NÁZEV ARCE:		STAVEBNĚ KONSTRUKČNÍ ŘEŠENÍ CISLO PÁRE: Výjezdová základna ZZS KHK v Náchodě	
STAVBNÍ DOKUMENTACE: SOUBOR DLE VÝHLÁŠKY D. DOKUMENTACE OBJEKTŮ		CISLO PÁRE: 16 CISLO DLE VÝHLÁŠKY DPS REVIS: _00	
D.1.2. STAVEBNĚ KONSTRUKČNÍ ŘEŠENÍ		D.1.2.6 VÝKRES TVARU 2.NP	
MĚŘÍTKO VÝKRESU: 1:50, 1:25		DATUM: 9/2024	